

THÔNG TIN NHÀ XƯỞNG A4 XÂY SẴN TẠI KCN GIANG ĐIỀN CHO THUÊ/ CHUYỂN NHƯỢNG

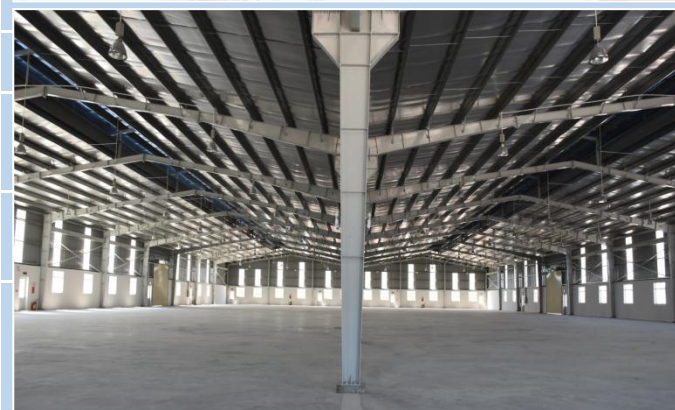
Diện tích



Diện tích khu đất xây xưởng	10.559,9 m ²
Diện tích nhà xưởng	5.000 m ² (50m x 100m)
Nhà bảo vệ (số lượng 1):	6 m ² (3m x 2m x 1)
Nhà vệ sinh (số lượng 2):	48,6 m ² (8,1m x 3m x 2)
Nhà xe (số lượng 2):	228,8 m ² (2,2m x 52m x 2)
Bể nước ngầm:	73,6 m ² (4,6m x 16m)
Diện tích sân bãi :	2.662,6 m ²
Diện tích cây xanh	2.035,5 m ²

Bên trong nhà xưởng


Hệ thống chiếu sáng	Đèn cao áp
Hệ thống điện	Lắp đặt hộp phân phối điện
Hệ thống PCCC	Đầu dò khói, công tắc khẩn, còi báo cháy, hộp PCCC
Hệ thống chống sét	Lắp đặt hoàn chỉnh



Nguồn điện cung cấp cho nhà xưởng	Cung cấp từ nguồn điện lưới quốc gia từ trạm giảm áp Sông Mê tuyến cao thế 110kV và trạm biến thế 110/22kV
Chiều cao đỉnh nhà xưởng	10,5 m
Chiều cao đỉnh mái	8,75 m
Chiều cao mép mái	6,6 m
Mái nhà xưởng	Lợp tole Kliplok mạ màu và tole lấy sáng
Cách nhiệt	Lớp cách nhiệt polynum space
Kết cấu nhà xưởng	Khung bê tông cốt thép và khung thép
Tường nhà xưởng	Tường gạch 200mm (bả matic, sơn nước) kết hợp vách tole mạ màu
Nền nhà xưởng	Nền bê tông xoa phẳng có rải phụ gia làm cứng bề mặt, độ chịu tải: 3 tấn/m ²
Cửa cuốn chính	<ul style="list-style-type: none"> - Điều khiển bằng mô tơ tự động - Số lượng: 10 cửa - Kích thước: 4,0m x 4,5 m
Cửa thoát hiểm	<ul style="list-style-type: none"> - Kết cấu: khung sắt kính - Kích thước: 1,0m x 2,2m
Cửa sổ	<ul style="list-style-type: none"> - Kết cấu: khung nhôm kính (có bông sắt bảo vệ) - Kích thước: 1,6m x 1,6m

Bên ngoài nhà xưởng

NHÀ BẢO VỆ

	Diện tích	6 m ² (3m x 2m x 1)
	Hệ thống điều hòa	Quạt hút
	Hệ thống chiếu sáng	Đèn huỳnh quang
	Hệ thống điện	Tủ phân phối điện, công tắc và ổ cắm điện
	Hệ thống điện thoại	Ổ cắm trang bị sẵn
	Kết cấu	Móng, cột, khung, sàn bê tông cốt thép
	Tường	Tường gạch dày 200mm, bả matic và sơn nước
	Trần	Trần bê tông cốt thép, bả ma tíc và sơn nước
	Nền	Nền bê tông lát gạch ceramic
	Cửa đi và cửa sổ	Khung nhôm kính
Hệ thống vệ sinh	Lắp đặt hoàn chỉnh	

CỔNG BẢO VỆ

	Số lượng	02 cổng
	Kích thước	12,0 m x 8,0 m
	Chất liệu	Cửa xếp inox, có motor và bộ phận điều khiển từ xa

NHÀ XE

	Diện tích	228,8 m ² (2,2m x 52m x 2)
	Chiều cao	2,2 m
	Hệ thống chiếu sáng	Đèn huỳnh quang


ĐƯỜNG NỘI BỘ

	Chiều rộng tối đa	9 m (hai bên nhà xưởng A4) 5 m (phía sau nhà xưởng A4)
	Độ tải	2,5 kg/cm ² (~ 25 tấn/m ²)

TRẠM BƠM PHÒNG CHÁY CHỮA CHÁY

	Bể nước ngầm	Bê tông cốt thép, diện tích 73,6 m ² (4,6m x 16m)
	Máy bơm trạm cấp nước	Lắp đặt hoàn chỉnh
	Máy bơm diesel PCCC	Lắp đặt hoàn chỉnh
	Máy bơm điện PCCC	Lắp đặt hoàn chỉnh
	Máy bơm bù áp	Lắp đặt hoàn chỉnh
	Hệ thống điện	Tủ phân phối điện

CÁC HẠNG MỤC KHÁC

	Hệ thống chiếu sáng	Đèn chiếu sáng gắn cho khu vực phía ngoài khu vực nhà xưởng
	Hệ thống PCCC	Các hộp PCCC và họng chờ PCCC
	Hệ thống thoát nước mưa	Đầu nối vào hệ thống thoát nước mưa KCN Giang Điền
	Hệ thống thoát nước thải	Đầu nối vào hệ thống nước thải KCN Giang Điền
	Cột cờ	Cột cờ bằng inox
	Hàng rào	Cao 2m, tường rào kín và thoáng tùy vị trí (theo Quy định của KCN)
	Bảng hiệu	Tấm đá granite tự nhiên
	Hệ thống cây xanh	Bồn trồng cây xanh và cỏ có sẵn quanh nhà xưởng
	Nhà vệ sinh công nhân	Nhà vệ sinh có riêng nam, nữ trong khu vực nhà xưởng

Đơn giá cho thuê/ chuyển nhượng

	Giá thuê xưởng	<ul style="list-style-type: none">- Xin liên hệ để biết chi tiết- Đơn giá thuê xưởng được áp dụng cho toàn bộ diện tích khu nhà xưởng sản xuất có diện tích 5.000 m² và phần diện tích còn lại trong khuôn viên 10.559,9 m² không áp dụng tiền thuê- Đơn giá thuê nhà xưởng chưa bao gồm chi phí xây dựng và lắp đặt trạm biến áp
	Giá chuyển nhượng xưởng	<ul style="list-style-type: none">- 50.000.000.000 đồng.- Đơn giá chuyển nhượng nhà xưởng bao gồm tổng vốn đầu tư xây dựng nhà xưởng 5.000m², các công trình phụ xung quanh nhà xưởng và tổng các loại chi phí: Phí sử dụng mặt bằng công nghiệp, Tiền thuê đất thô và Phí quản lý (chưa bao gồm thuế Giá trị gia tăng)- Đơn giá chuyển nhượng nhà xưởng chưa bao gồm chi phí xây dựng và lắp đặt trạm biến áp
	Phí quản lý	<ul style="list-style-type: none">- 17.025 đồng/m²/năm (~ 0,75 USD/m²/năm) (chưa bao gồm thuế Giá trị gia tăng)- Phí Quản lý này được áp dụng cho toàn bộ diện tích Khu đất 10.559,9 m².
	Tiền đặt cọc	06 tháng tiền thuê nhà xưởng
	Phương thức thanh toán	thanh toán hàng quý, vào đầu mỗi quý
	Thời gian thuê	tối thiểu là 5 năm

Để biết thêm thông tin chi tiết, xin vui lòng liên hệ với chúng tôi theo địa chỉ:

PHÒNG KINH DOANH – CÔNG TY CỔ PHẦN SONADEZI GIANG ĐIỀN

Điện thoại : **+84 251-3 833 388**
Fax : **+84 251-3 833 399**
Website : www.sonadezi-giangdien.vn
Email : support@sonadezi-giangdien.vn

Ông NGUYỄN ANH TUẤN – Giám Đốc Kinh doanh – Công ty Cổ phần Sonadezi Giang Điền

Di động : **+84 913 850622**
Email : tuanna@sonadezi-giangdien.vn

Bà ĐỖ THỊ QUỲNH AN- Phó Giám Đốc Kinh doanh – Công ty Cổ phần Sonadezi Giang Điền

Di động : **+84 918246743**
Email : andtq@sonadezi-giangdien.vn

() Các điều kiện khuyến mãi, đơn giá áp dụng và thông tin liên quan nêu trên chỉ có giá trị trong khoảng thời gian giới hạn hoặc theo quy định cụ thể và sẽ được điều chỉnh, thay đổi bởi Tổng Công ty SONADEZI mà không có thông báo trước. Xin vui lòng liên hệ với chúng tôi để có thông tin mới nhất.*